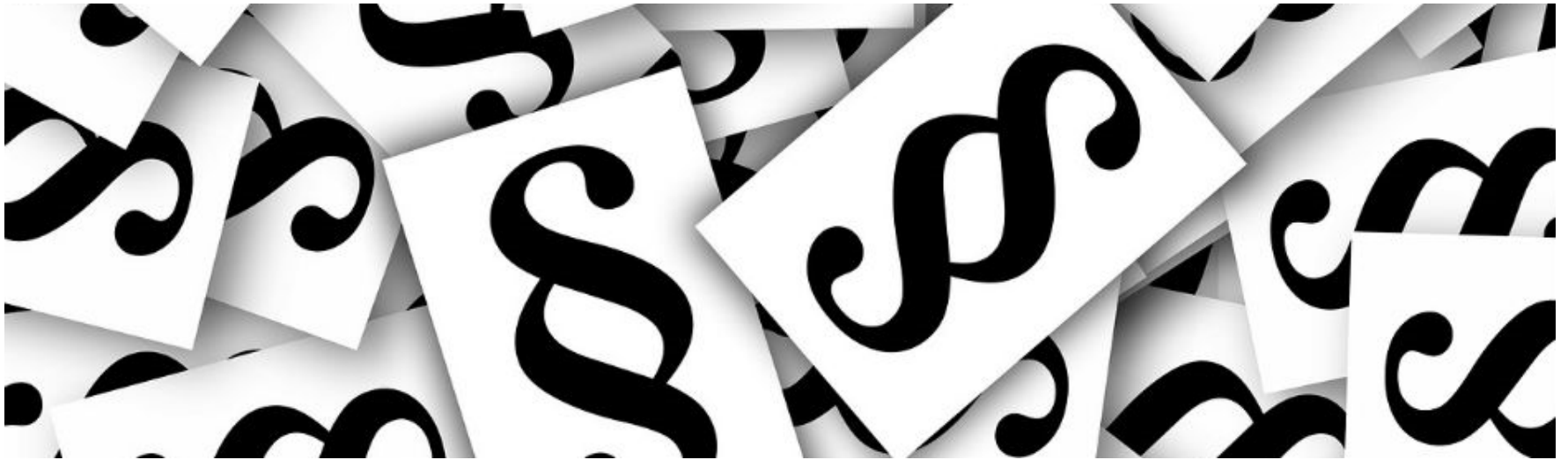


Gesetzliche Anforderungen an Projekte



Anforderungen an Windenergieprojekte

- **Zustimmung**

- der Grundeigentümer
- des Kantons zum Standort (Richtplan)
- der Gemeinde zum Projekt (Nutzungsplan)

- **Positive Beurteilung**

- der technisch/wirtschaftlichen Voraussetzungen durch Projektträger
- der technisch/wirtschaftlichen Voraussetzungen durch Banken (für Finanzierung)

- **Einhaltung sämtlicher gesetzlicher Bestimmungen**

(Basis: detaillierte Umweltverträglichkeitsprüfung)

- **Erfüllung sämtlicher von den Behörden gemachten Auflagen**





Anforderungen bezüglich den Anwohnenden

Anforderung	Grundlage	Anforderung/Beurteilung
Geräusche	detailliertes Gutachten / ev. Messung im Betrieb	gesetzliche Anforderungen Umweltschutzgesetz (resp. Lärmschutzverordnung)
Schattenwurf	detailliertes Gutachten / Erfassung im Betrieb	verbindliche Auflage durch Behörden im Rahmen der Baubewilligung*
Eiswurf	je nach Standort: detailliertes Gutachten und Risikobeurteilung	In der Regel kein übermässiges Risiko – entsprechende Auflagen im Bedarfsfall.

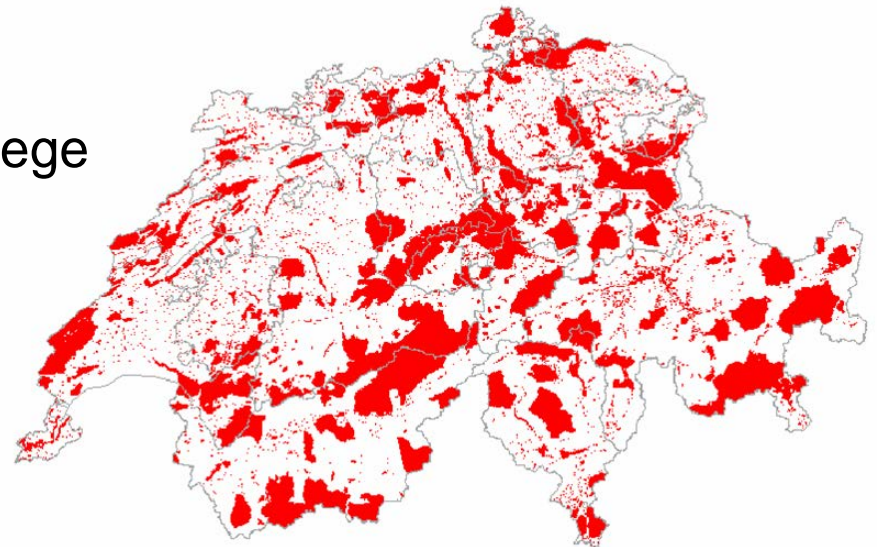
*Basis: Es werden die Richtlinien aus Deutschland angewendet.



Anforderungen bezüglich der Umwelt

Zu beachten sind insbesondere nationale, kantonale Schutzgebiete und Schutzinventare:

- Moore und Moorlandschaften
- bundesrechtlich geschützte Landschaften und Biotope (u.a. BLN-, Auen-, Ramsar-Schutzgebiete - siehe Karte)
- schützenswerte Ortsbilder (ISOS: über 1'200)
- geschützte historische Verkehrswege
- UNESCO-Welterbe
- kantonale Vorgaben und Schutzgebiete
- etc. etc.





Anforderungen an den Schutz der Umwelt

Anforderung	Grundlage	Anforderung/Beurteilung
Wildtiere (Vögel / Fledermäuse)	detaillierte Gutachten / ev. Erfassung im Betrieb	Relevante Gesetze: Natur- und Heimatschutz, Jagdgesetz
Wald	falls notwendig Rodungsgesuch inkl. Bedarfsnachweis	Waldgesetz (Standortgebundenheit, Ersatz)
Grundwasser / Boden	falls notwendig detailliertes Gutachten	Gewässer- und Umweltschutzgesetz
Landschaft / Kulturgüter	Falls notwendig Gutachten / Beurteilungsgrundlagen	Natur- und Heimatschutzgesetz und kantonale Gesetze



Technisch und wirtschaftliche Anforderungen

Anforderung	Grundlage	Anforderung/Beurteilung
gute Wind- verhältnisse	Gutachten / ev. Messung im Betrieb	ev. kantonale Mindestanforderung / Kriterium für Interessensabwägung / Banken: Kreditvergabe
Wirtschaftlichkeit	Berechnung	Projektträger: Investitionsentscheid Banken: Kreditvergabe
Erschliessung	Planung für Zufahrt und Netz- anschluss	- Teil Umweltverträglichkeitsprüfung - Kriterium für Interessensabwägung



Weitere Kriterien und Anforderungen

- **Flugsicherheit**
 - Beeinträchtigung von Überwachungssystemen (Radar, ILS etc.)
 - Hinderniskennzeichnung gem. Vorgaben des Bundes
- **Beeinträchtigung der militärischen Luftraumüberwachung**
 - Beeinträchtigung der Systeme des Nachrichtendienst
- **Beeinträchtigung von Kommunikationseinrichtungen**
Beeinträchtigung von Richtstrahlsystemen
- **Beeinträchtigung Wetterradaren** (Vermeidung von Störungen)
- etc, etc.