

L'énergie éolienne vue par ses riverains



Ce que les riverains disent de leurs éoliennes

Les **avantages** de l'énergie éolienne l'emportent:

- 75 % des habitants sont favorables à une exploitation de l'énergie éolienne à **proximité de leur village**.
- 85% des riverains ne s'estiment **pas dérangés** par les éoliennes **ou à peine**.
- Les riverains s'estiment davantage dérangés par les **pylônes à haute tension** et les **odeurs dues à l'exploitation agricole** que par les éoliennes.



Distance plus importante – un meilleur accueil?

Aucun lien entre la distance à l'éolienne et le degré d'acceptation ou l'effet de stress n'a pu être constaté.

Mehr Abstand –
mehr Akzeptanz?

Ein umweltpsychologischer Studienvergleich



La population locale est largement favorable aux projets éoliens



Votations intervenues jusqu'à ce jour (19/22):

Court BE: 70% Non (mars. 19)

Kienberg SO: 60% OUI (déc. 18)

Ballaigues VD 73% OUI (mars 18)

Lignerolle VD 91% OUI (mars 18)

L'Abergement 88% OUI (mars 18)

La Praz VD 65% Non / 55% OUI (jan. / mars 18)

Juriens VD: 92% OUI (jan. 18)

Mont-La-Ville VD: 58% OUI (jan. 18)

Val-de-Travers NE: 59% OUI (sep. 16)

Le Chenit VD: 63% OUI (sep. 16)

Vallorbe VD: 58% OUI (juin 16)

Charrat VS: 60 % / 66% OUI (fév. 14 / juin 16)

Grenchen SO : OUI (juin 15)

Vaulion VD : OUI (avril 15)

Premier VD : OUI (avril 15)

Saicourt BE: 59% OUI (mars 15)

Tramelan BE: 60% OUI (mars 15)

Canton de Neuchâtel: 65% OUI (mai 14)

Saxon VS: 60% Non (fév. 14)

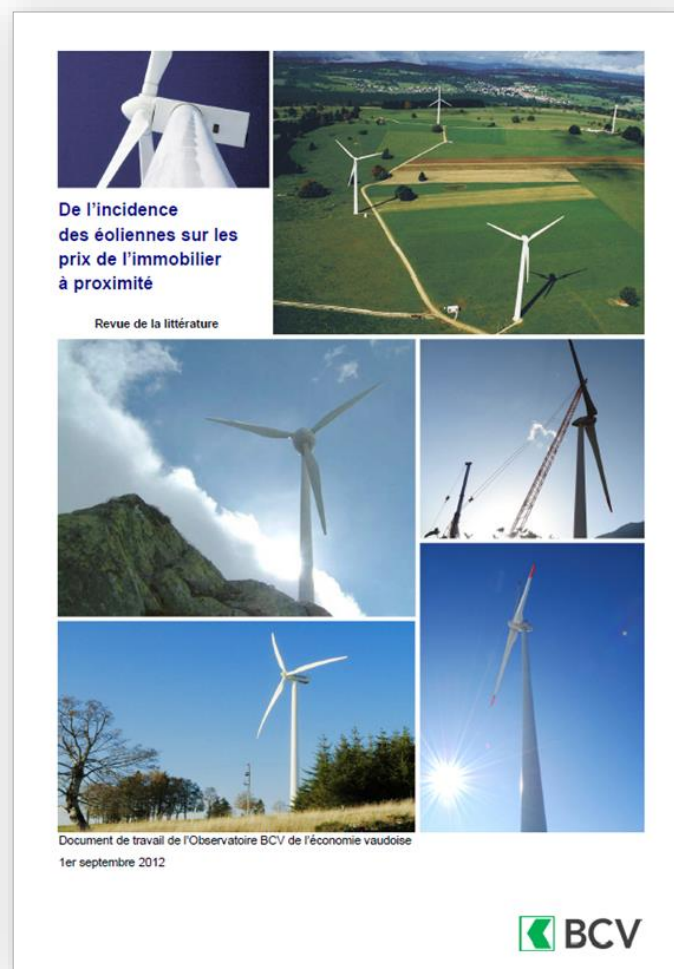
Sainte-Croix VD: 53% OUI (fév. 12)

Prix de l'immobilier – une influence à peine visible

«Les études scientifiques contredisent l'idée que la construction d'éoliennes a un effet significatif sur les prix des biens immobiliers situés à proximité:

A de rares exceptions près, elles aboutissent à la conclusion que cet effet n'existe pas ou pratiquement pas.»

«Certaines études montrent une éventuelle baisse des prix dans la période allant de l'annonce de la construction à la construction des installations. Cependant, la situation se normalise par la suite.»



Exemple d'évolution du prix du terrain à Collonges/Dorénaz

Evolution au cours des huit premières années après la construction des installations (2005)

Population:	Collonges +19%	Dorénaz +31%
Prix du terrain:	Collonges +73%	Dorénaz +113%

