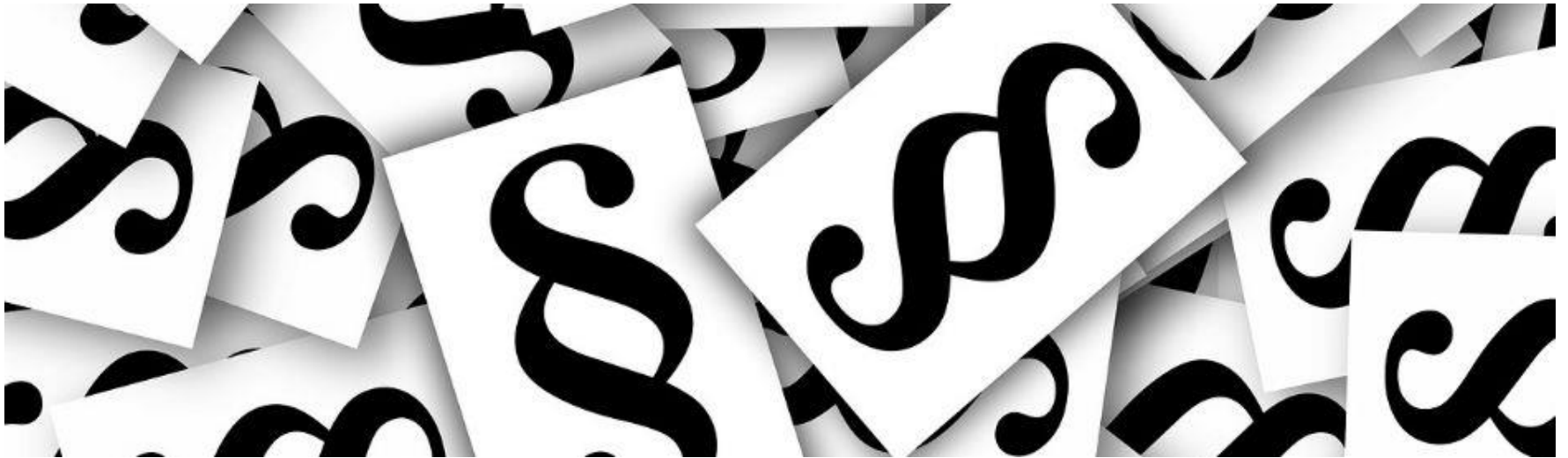


Exigences légales vis-à-vis des projets



Exigences relatives aux projets d'énergie éolienne

- **Accord**

- des propriétaires fonciers
- du canton à propos du site (plan directeur)
- de la commune sur le projet (plan d'affectation)

- **Evaluation positive**

- des conditions techniques/économiques par le responsable du projet
- Des conditions techniques/économiques par les banques (pour le financement)

- **Respect de toutes les dispositions légales**

(Base: étude détaillée d'impact sur l'environnement)

- **Conformité à toutes les conditions imposées par les autorités**



Exigences à l'égard des riverains

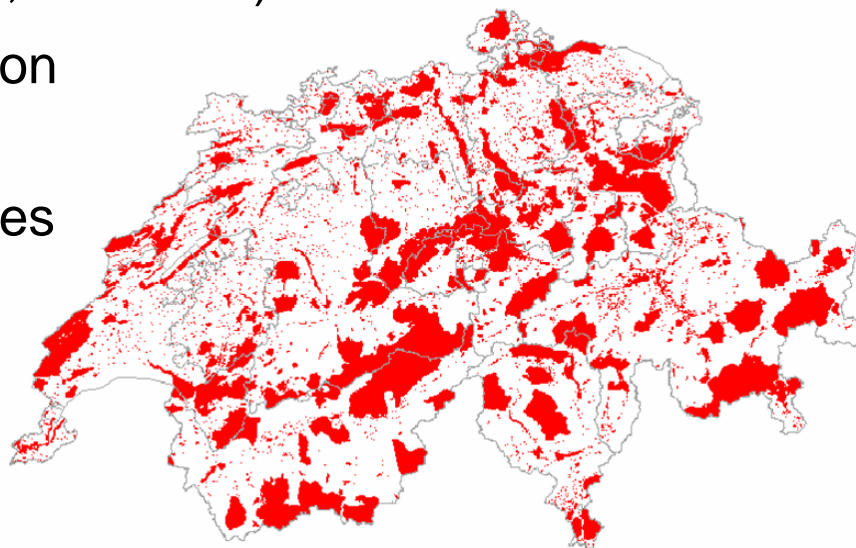
Exigence	Base	Exigence / évaluation
Bruit	Expertise détaillée / évent. mesures durant le fonctionnement	Exigences légales Loi sur la protection de l'environnement (resp. Ordonnance sur la protection contre le bruit)
Ombre portée	Expertise détaillée / relevés durant le fonctionnement	Disposition contraignante évaluée par les autorités dans le cadre de l'autorisation de construire*
Formation / projection de glace	Selon le site: expertise détaillée et évaluation des risques	Généralement pas de risque excessif – dispositions appropriées en cas de besoin

*Base: Les directives allemandes sont généralement appliquées.

Exigences par rapport à l'environnement

Sont à considérer en particulier les réserves naturelles nationales et cantonales ainsi que les inventaires de protection:

- Marais et sites marécageux
- Paysages et biotopes protégés par le droit fédéral (notamment les sites IFP, les zones alluviales, les sites protégés au sens de la Convention de Ramsar, voir carte)
- Sites construits dignes de protection (ISOS: plus de 1'200)
- Voies de communication historiques et protégées
- Patrimoine mondial Unesco
- Directives et réserves cantonales
- etc. etc.



Exigences relatives à la protection de l'environnement

Exigence	Base	Exigence/évaluation
Animaux sauvages (oiseaux /chauves-souris)	Expertise détaillée / év. relevé lors du fonctionnement	Lois sur la protection de la nature et du paysage, sur la chasse, etc. Exigences légales Loi sur la protection de l'environnement (resp. Ordonnance sur la protection contre le bruit)
Forêt	Si nécessaire demande de défrichage y compris preuve du besoin	Loi sur les forêts (nécessité de réaliser l'ouvrage à l'endroit prévu, remplacement)
Eaux souterraines / sol	Si nécessaire expertise détaillée	Loi sur la protection de l'environnement et Loi sur la protection des eaux
Paysage / biens culturels	Si nécessaire expertise / critères d'évaluation	Loi sur la protection de la nature et du paysage et lois cantonales

Exigences techniques et économiques

Exigence	Base	Exigence / évaluation
Bonnes conditions de vent	Expertise détaillée (év. mesures pendant le fonctionnement)	Ev. minimum requis par le canton / critère pour la pesée des intérêts / Banques: octroi d'un crédit
Rentabilité	Calcul détaillé	Responsable du projet: décision d'investissement Banques: octroi d'un crédit
Desserte	Planification détaillée de l'accès et du raccordement au réseau	- Partie de l'étude d'impact sur l'environnement - Critère pour la pesée des intérêts

Autres critères et exigences

- **Sécurité aérienne**
 - Balisage d'obstacles conformément aux directives de la Confédération
 - Atteinte à des systèmes de surveillance (radar, ILS, etc.)
- **Atteinte à la surveillance militaire de l'espace aérien**
 - Atteinte aux systèmes des services de renseignements
- **Atteinte aux dispositifs de communication**
par ex. ondes dirigées
- **Atteinte au radar météorologique** (prévention des dérangements)
- etc...