

Erfahrung bei der Entwicklung eines Windparks

Vorstellung Gemeinde Beinwil Freiamt

Standort Lindenberg (Horben)

Kantonaler Richtplan

**Regionales Konzept Windkraftanlagen
Lindenberg**

Windkraftanlagen Investoren

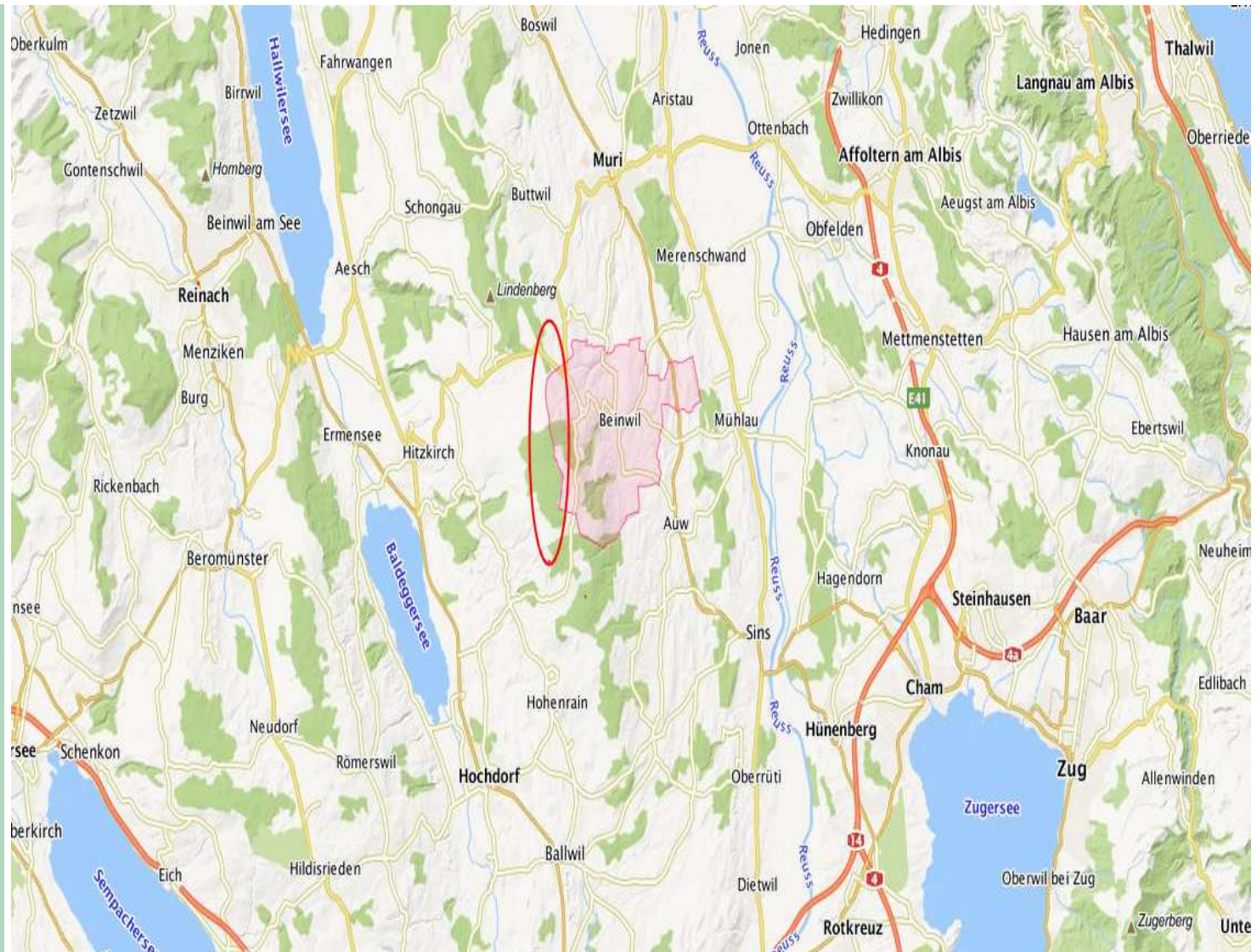
Einbezug der Bevölkerung

Aktueller Stand

Fazit



Vorstellung Gemeinde Beinwil Freiamt



Gemeinde Beinwil | Freiamt



Standort Lindenberg (Horben)

Ausblick vom Horben



Gänkele	1 Std. 10 Min.	Bonwil	35 Min.
Hochdorf	1 Std. 45 Min.	Benzenschwil	1 Std. 15 Min.
Lubi	30 Min.	Münzschwand	1 Std. 45 Min.
Küchwilengen	1 Std. 10 Min.	Afikon a. A.	3 Std. 25 Min.
Ober Hasle	10 Min.	Oberschönen	1 Std. 55 Min.
Mittelsch	1 Std. 20 Min.	Beinwil	2 Std. 25 Min.
Hohenrain	1 Std. 10 Min.	Sonnenhof	3 Std. 25 Min.
Behwil	2 Std. 10 Min.	Schloss Hallwil	4 Std. 35 Min.
Auw	1 Std. 10 Min.	Geltwil	1 h. 10 min.
Sins	2 Std. 10 Min.	Muri tel.	2 h.
St. Wolfgang	3 Std.	Alaris	2 h.
Cham	3 Std. 45 Min.	Ernsensee	2 h. 10 min.
		Sulzerberg	40 min.
		Maswangen	1 h. 10 min.
		Mozes	2 h. 40 min.



Gemeinde Beinwil | Freiamt



Zitat aus unserem Leitbild (2010)

Im Zusammenhang mit dem projektierten Windpark auf dem Lindenberg tragen wir den unterschiedlichen Bedürfnissen Rechnung.

- **Energieversorgung**
- **Landschaftsschutz**
- **Naherholung**

Wir erwägen Vor- und Nachteile eines Windparks auf dem Lindenberg sorgfältig ab

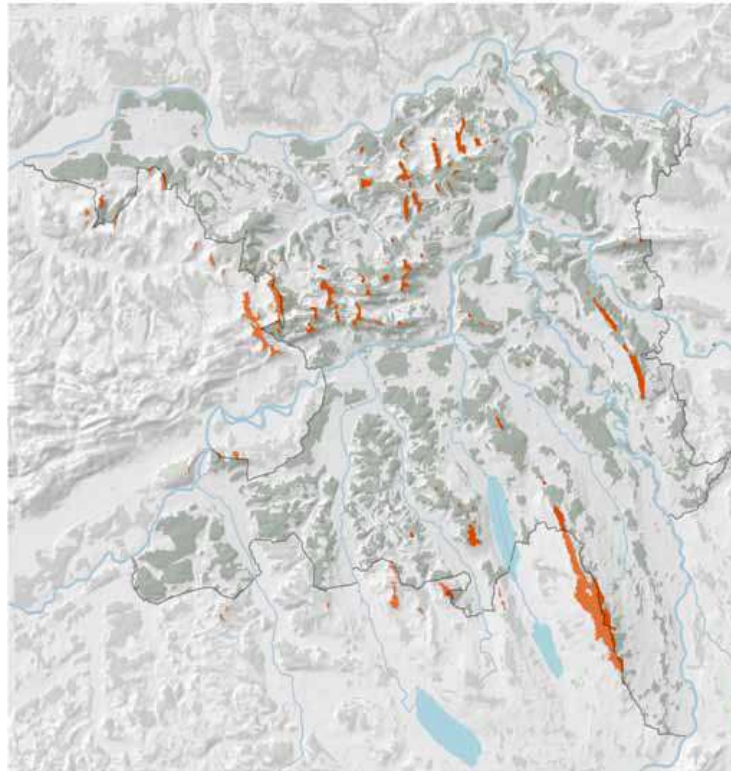


Kantonaler Richtplan

Aufnahme im Richtplan 1.3 des Kt. Aargau gemäss Windpotenzial 2012

Insgesamt 5 Standorte

Ein Standort ist das Gebiet
Lindenberg (Horben)



Windpotenzialgebiet mit berechneter, mittlerer jährlicher
Windgeschwindigkeit > 4.5 m/s auf 50 m über Grund

Wald

Für Anlagen mit einer Gesamthöhe < 30 m muss der rechnerische Nachweis gemäss Kapitel E1.3
Beschluss 2.3, ausgehend von der Windpotenzialkarte Aargau, mit folgender Formel erbracht werden:

$$v = v_{50m} \times \frac{\ln\left(\frac{h_N}{z_0}\right)}{\ln\left(\frac{50m}{z_0}\right)}$$

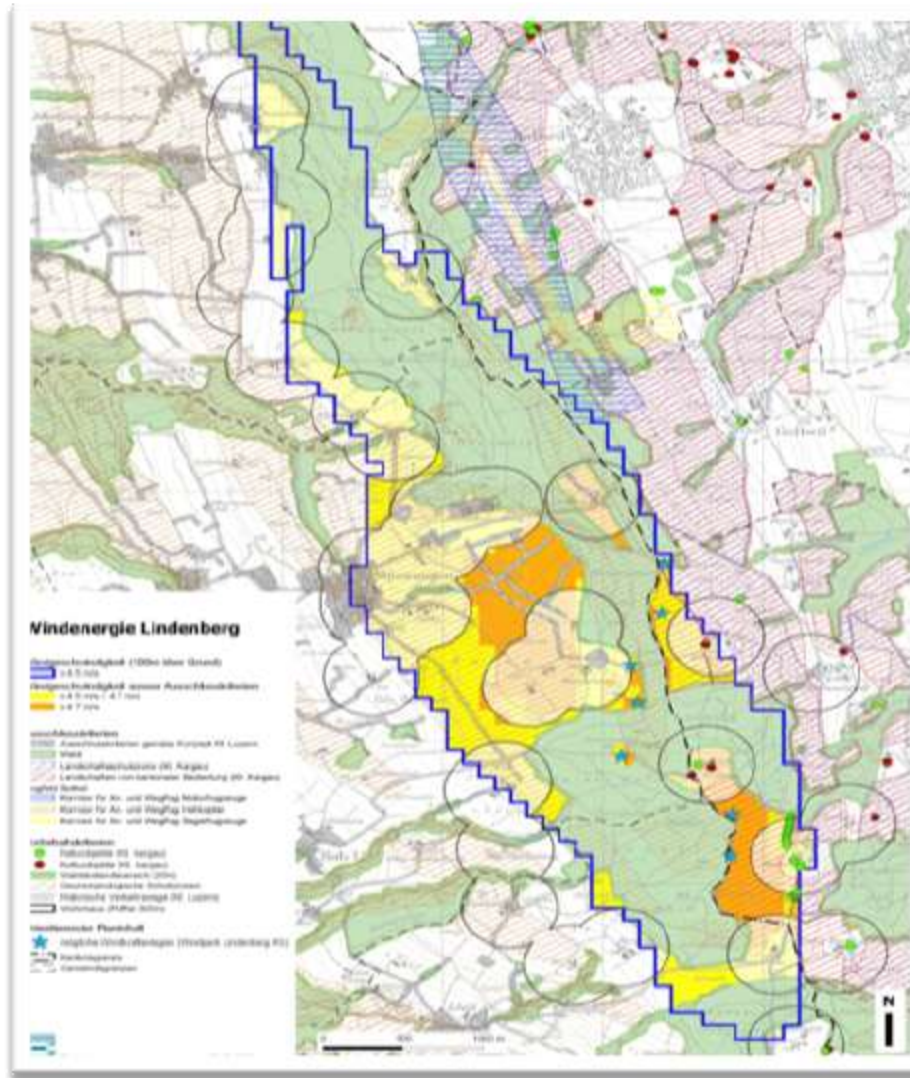
v_{50m} = berechnete, mittlere jährliche Windgeschwindigkeit auf 50 m über Grund
 h_N = Nabenhöhe
 z_0 = Rauigkeitslänge

Basis ist die Windpotenzialkarte Aargau, erstellt von METEOTEST, Bern, 2008



Gemeinde Beinwil | Freiamt

Regionales Konzept zur Ausscheidung von Gebieten von Windkraftanlagen



**Behördenverbindliche
Sicherstellung der
Koordination**

- **Energieproduktion**
- **Landschaft**
- **Erschliessung**
- **Nachhaltigkeit**
- **Naherholung**



Gemeinde Beinwil | Freiamt

Projektorganisation

Gebietsanalyseplan mit Eignungs-, Ausschluss und Vorbehaltskriterien

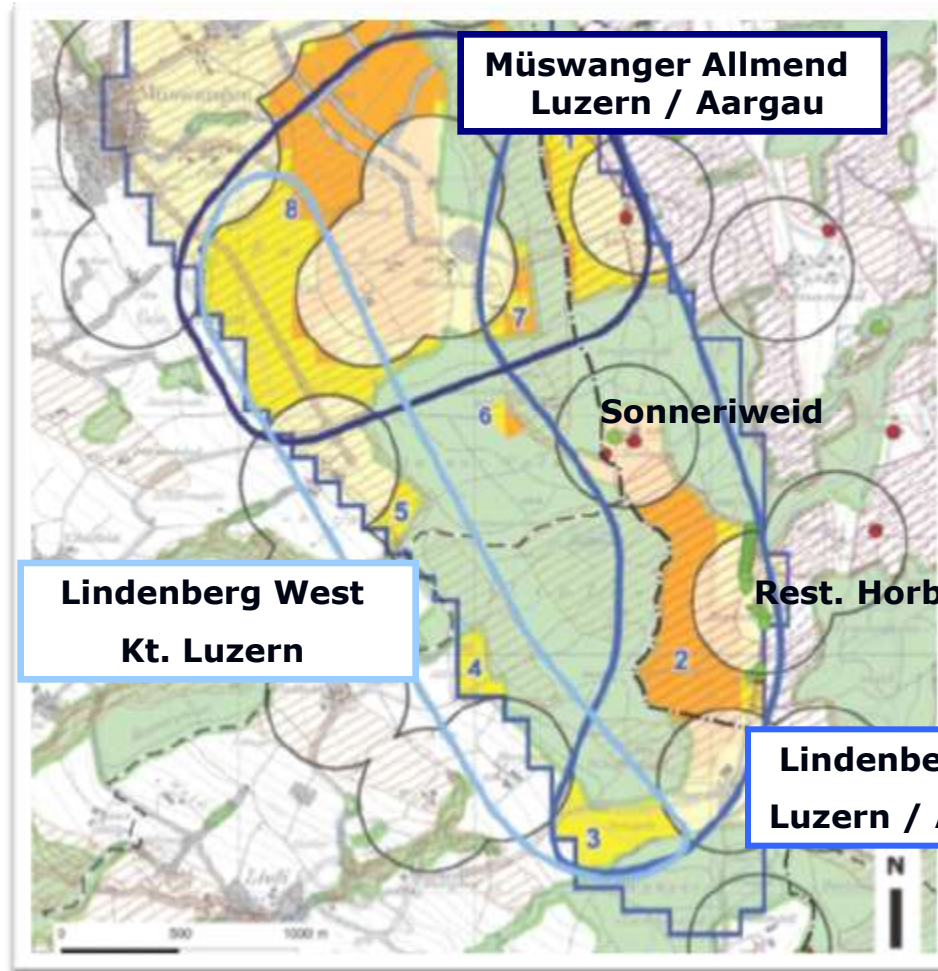
Auswirkung auf Brut- und Zugvögel (Vogelwarte Sempach)

Auswirkung auf Fledermäuse / Beurteilung durch Fledermausschutz Kt. LU und Kt. AG

Auswirkung auf Wanderkorridore, Quartiere und Jagdlebensräume besondere Achtung Wald, Waldränder und Bäche



Ausscheidung der Gebiete für Windkraftanlagen



Vereinbarung Zwischen 29.Mai 2012

Regionen
Seetal und
oberes Freiamt

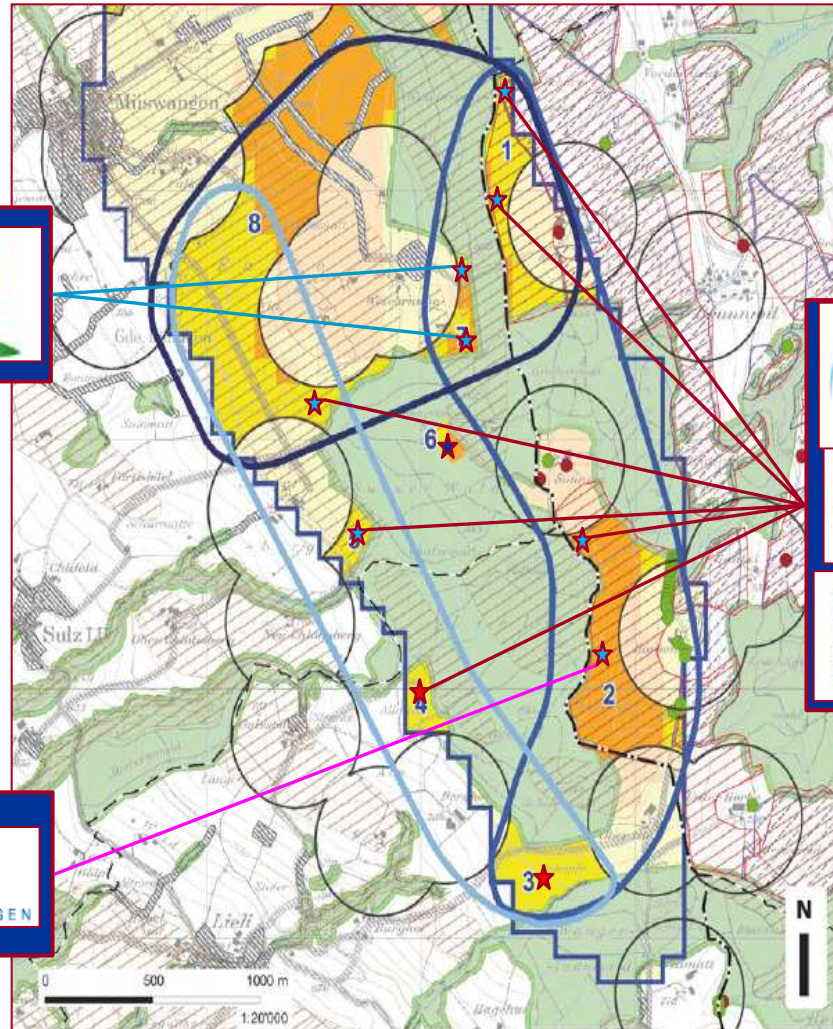
Gemeinden
Hitzkirch,
Hohenrain und
Beinwil Freiamt

Gemeinde Beinwil | Freiamt



Windkraftanlagen Investoren

Initianten Windpark Lindenberg



Gemeinde Beinwil | Freiamt

Vereinbarung für die Zusammenarbeit zwischen Standort Gemeinde und Investoren

- Planungsphase
- Betriebsphase

Aktuelle Tätigkeiten

Windmessung

Vorbereitung Anpassung Nutzungsplanung

Vorbereitung Umweltverträglichkeits Prüfung



Gemeinde

Gemeindeversammlung

Informationsveranstaltung

Podiumsdiskussion

Region

Regionalplanung oberes Freiamt

Muri Energie Forum

Region Seetal



Zusammenfassung

- **Offene Kommunikation**
- **Gegenseitige Wertschätzung**
- **Respektvolles Umgehen**
- **Zeit**



**Danke für die Aufmerksamkeit
Bruno Sidler**



**Welchen Beitrag leisten Sie persönlich zur
Erreichung der Energiestrategie 2050?**

Gemeinde Beinwil | Freiamt

