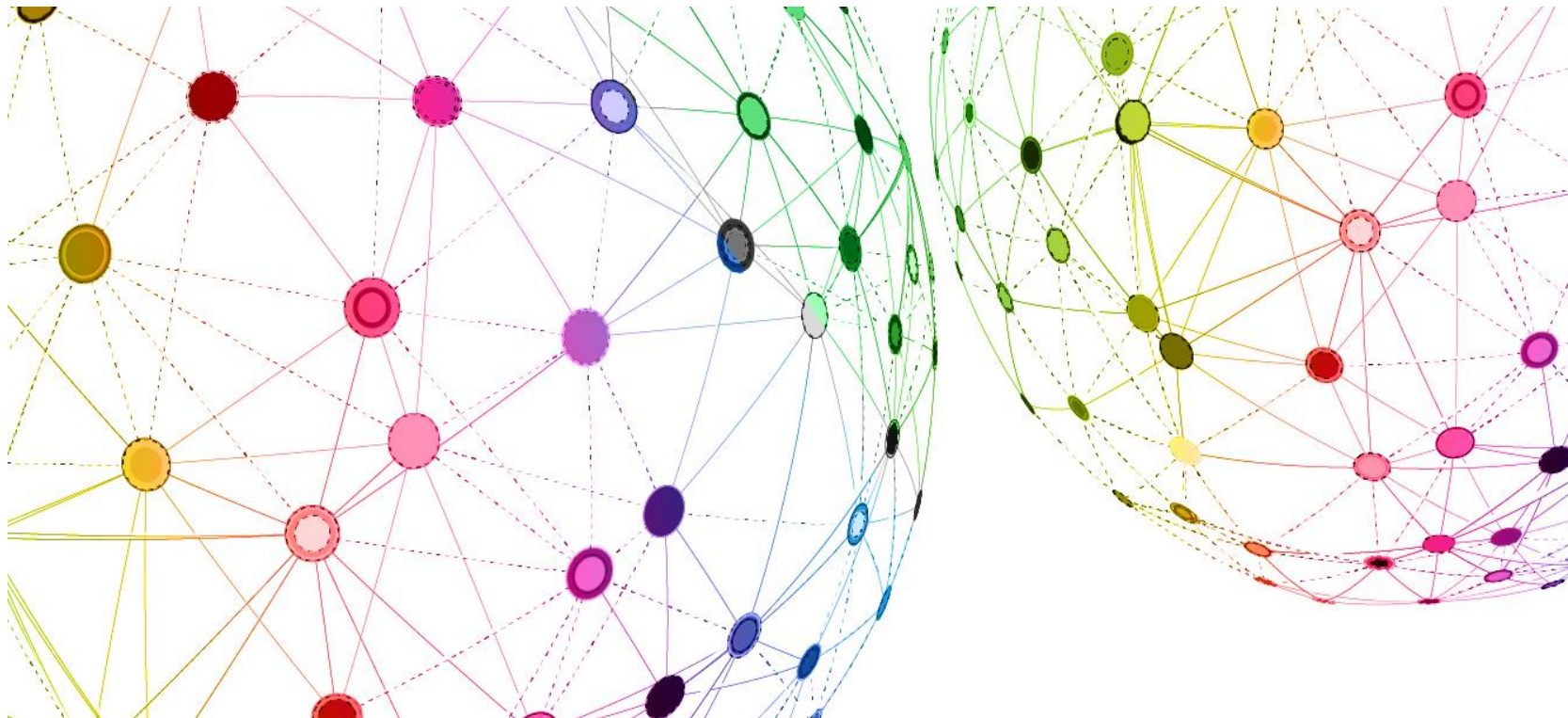




Schweizerische Eidgenossenschaft  
Confédération suisse  
Confederazione Svizzera  
Confederaziun svizra

Bundesamt für Energie BFE  
Office fédéral de l'énergie OFEN  
Ufficio federale dell'energia UFE  
Swiss Federal Office of Energy SFOE



# DER NEUE GUICHET UNIQUE DES BUNDES FÜR DIE WINDENERGIE



# AUSGANGSLAGE

---

- Sehr viele Bundesinteressen, die bei der Planung von Windenergieprojekten berücksichtigt werden müssen
- Sehr viele Bundesstellen, die Stellung zu Windenergieprojekten nehmen oder Bewilligungen erteilen

→ Koordination durch eine zentrale Anlaufstelle



# RECHTLICHE GRUNDLAGEN

---

- Energiegesetz und Energieverordnung (Art. 14 Abs. 4 bzw. Art. 7):
  - Koordination der Stellungnahmen und Bewilligungen für die der Bund zuständig ist
  - Ansiedlung beim Bundesamt für Energie
  - Ordnungsfristen von 2 Monaten
- Grenzen des Guichet Unique:
  - Keine Kompetenzverschiebung
  - Keine Leitbehörde



# AUFGABEN DES GUICHET UNIQUE

---

- Zentrale Anlaufstelle:  
Koordination der Stellungnahmen und  
Bewilligungsverfahren, für die der Bund  
zuständig ist
- Überwachung der Fristen
- Klärung und Systematisierung der  
bundesinternen Abläufe
- Übersicht über bestehende Projekte und  
laufende Verfahren
- Informationsdrehscheibe für alle Akteure

Gesetzlicher  
Auftrag



# «KUNDEN» DES GUICHET UNIQUE

---

- ProjektentwicklerInnen
- Von Windenergieprojekten betroffene Bundesstellen
- Kantonale Fachstellen/Behörden
- Kommunale Behörden
- Weitere interessierte Kreise (BürgerInnen, JournalistInnen, etc.)



# BETROFFENE BUNDESSTELLEN

---

- **UVEK**      BAZL  
                BAKOM  
                BAFU  
                ESTI  
                (ARE)  
                (BFE)
  - **EDİ**          METEOSCHWEIZ
  - **Skyguide**  
*(keine Bundesstelle aber  
Teil des Guichet Unique)*
  - **VBS**      Armeestab  
                Luftwaffe  
                FUB  
                BABS  
                Armasuisse Immobilien  
                Armasuisse Wissenschaft  
                + Technologie  
                GS (Raum und Umwelt)
- *GS koordiniert intern*



# GESCHÄFTE DES GUICHET UNIQUE

| Durch den Guichet Unique koordiniert  | <u>NICHT</u> durch den Guichet Unique koordiniert  |
|---|--|
| <ul style="list-style-type: none"><li>▪ Allgemeine Anfragen</li><li>▪ Stellungnahmen von:<ul style="list-style-type: none"><li>▪ Skyguide</li><li>▪ MeteoSchweiz</li><li>▪ VBS</li><li>▪ BAKOM</li><li>▪ BAFU (für Kantone)</li></ul></li><li>▪ Bewilligungen vom BAZL</li><li>▪ Plangenehmigungen ESTI</li></ul> | <ul style="list-style-type: none"><li>▪ Alle Stellungnahmen und Bewilligungen für die der Kanton oder die Gemeinde zuständig ist</li><li>▪ Gutachten der ENHK und der EKD (Art. 14 Abs. 3 EnG)</li><li>▪ ECom-Verfahren</li><li>▪ Beschwerdeverfahren gegen Entscheide von Bundesstellen</li></ul> |
| <ul style="list-style-type: none"><li>▪ Voranfragen zu kant. Richtplänen (für Kantone)</li></ul>  | <ul style="list-style-type: none"><li>▪ Vorprüfung und Prüfung von kant. Richtplänen beim ARE</li></ul>  |
| <ul style="list-style-type: none"><li>▪ Fragen zur Förderung</li></ul>  | <ul style="list-style-type: none"><li>▪ Abwicklung Fördermassnahmen</li></ul>  |



# INBETRIEBNAHME

---

- Voraussichtlich am 1. Juni 2018
- Kommunikation per Medienmitteilung und Brief an Kantone
- Alle Informationen werden auf der Webseite des BFE erhältlich sein





# WWW.BFE.ADMIN.CH

Bundesverwaltung > UVEK > BFE

Kontakt | DE FR IT EN

Schweizerische Eidgenossenschaft  
Confédération suisse  
Confederazione Svizzera  
Confederaziun svizra

**Bundesamt für Energie BFE**

-- Bitte wählen --

Themen | Dokumentation | Dienstleistungen | **Förderung** | Da BFE

- Einspeisevergütung
- Einmalvergütung
- Investitionsbeiträge
- Marktprämie Grosswasserkraft
- Förderung Geothermie
- Mehrkostenfinanzierung
- Rückerstattung Netzzuschlag
- WACC – Kalkulatorischer Zinssatz
- Wettbewerbliche Ausschreibungen - ProKilowatt

Home > Förderung [zur Druckversion](#)

## Förderung

Hier finden Sie Informationen zu verschiedenen Instrumenten des Bundes zur Förderung der erneuerbaren Energien oder der Energieeffizienz.

- [Einspeisevergütung](#)
- [Einmalvergütung](#)
- [Investitionsbeiträge](#)
- [Marktprämie für Grosswasserkraftanlagen](#)
- [Förderung der Geothermie](#)
- [Mehrkostenfinanzierung](#)
- [Rückerstattung Netzzuschlag](#)
- [WACC – Kalkulatorischer Zinssatz für Förderinstrumente für erneuerbare Energie](#)
- [Wettbewerbliche Ausschreibungen](#)
- [Das Gebäudeprogramm <sup>L2</sup>](#)

Ihre Ansprechperson: [Bundesamt für Energie](#)  
Letzte Änderung: 06.03.2018

**Guichet Unique  
Windenergie**



# BESTEN DANK FÜR IHRE AUFMERKSAMKEIT

---

Für Fragen: [katharina.meyer@bfe.admin.ch](mailto:katharina.meyer@bfe.admin.ch)