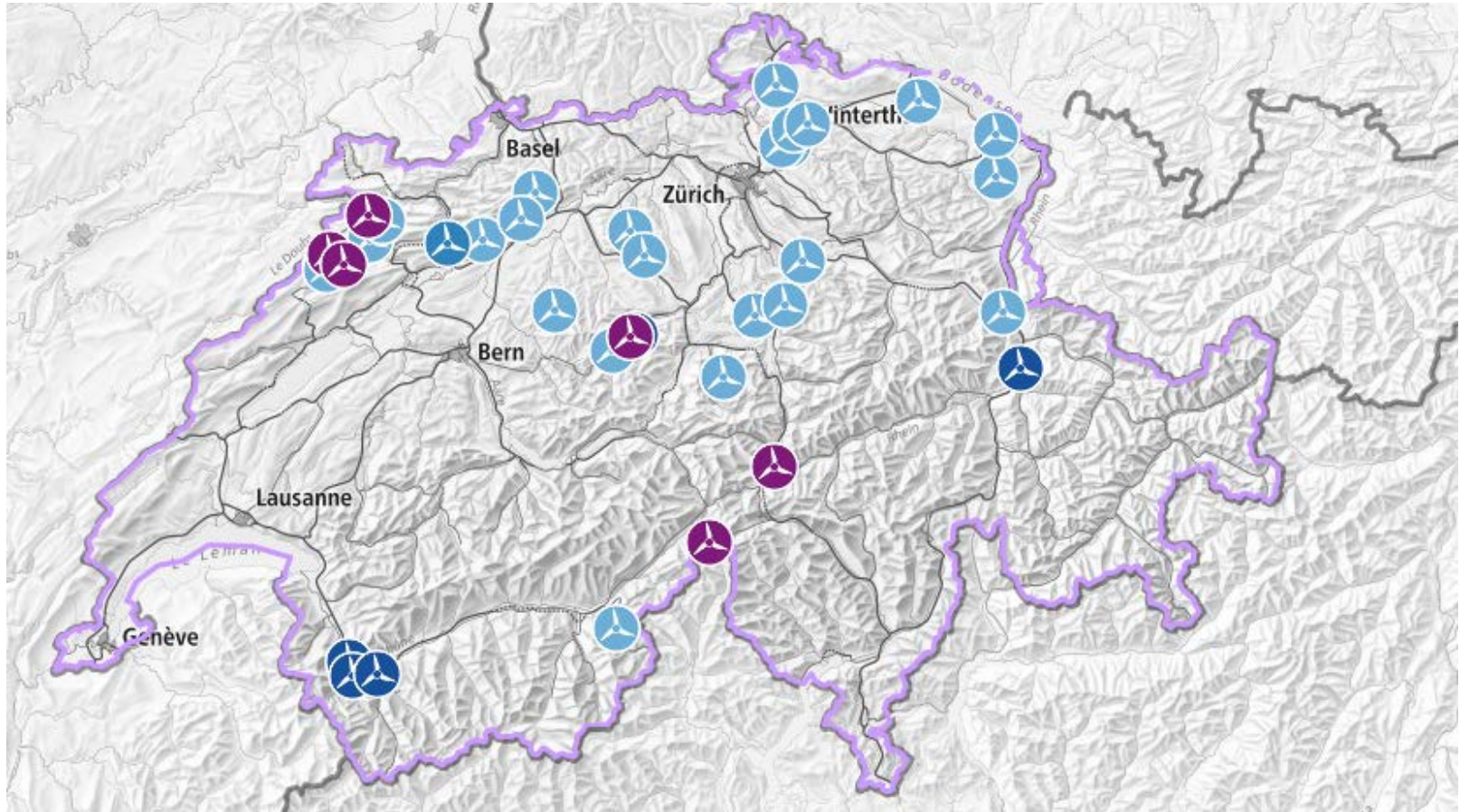




Schweizerische Eidgenossenschaft
Confédération suisse
Confederazione Svizzera
Confederaziun svizra

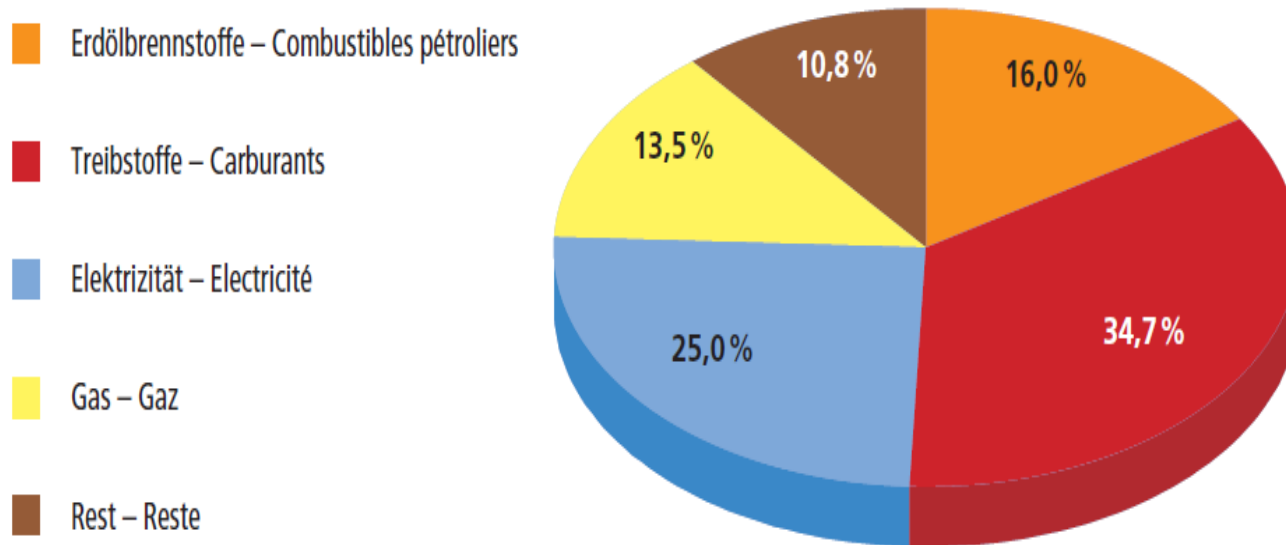
Bundesamt für Energie BFE
Office fédéral de l'énergie OFEN
Ufficio federale dell'energia UFE
Swiss Federal Office of Energy SFOE



L'ÉNERGIE ÉOLIENNE DANS LA POLITIQUE ÉNERGÉTIQUE SUISSE



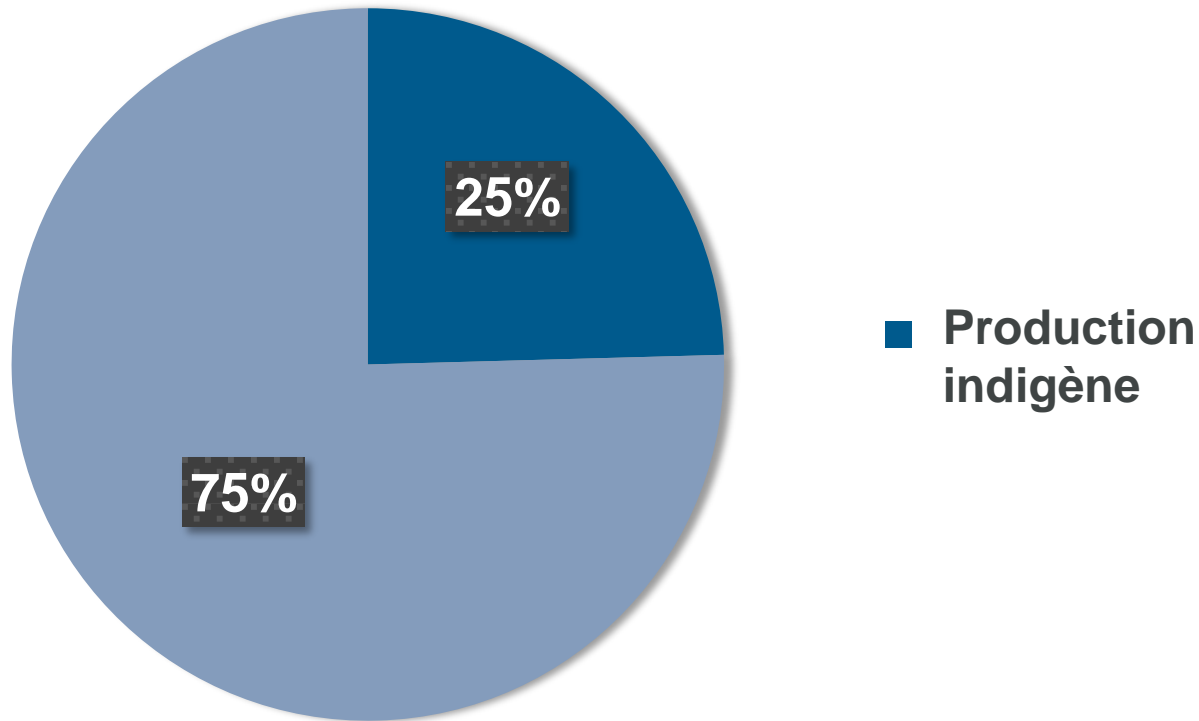
CONSOMMATION FINALE SELON LES AGENTS ÉNERGÉTIQUES



Statistique globale suisse de l'énergie 2015, OFEN

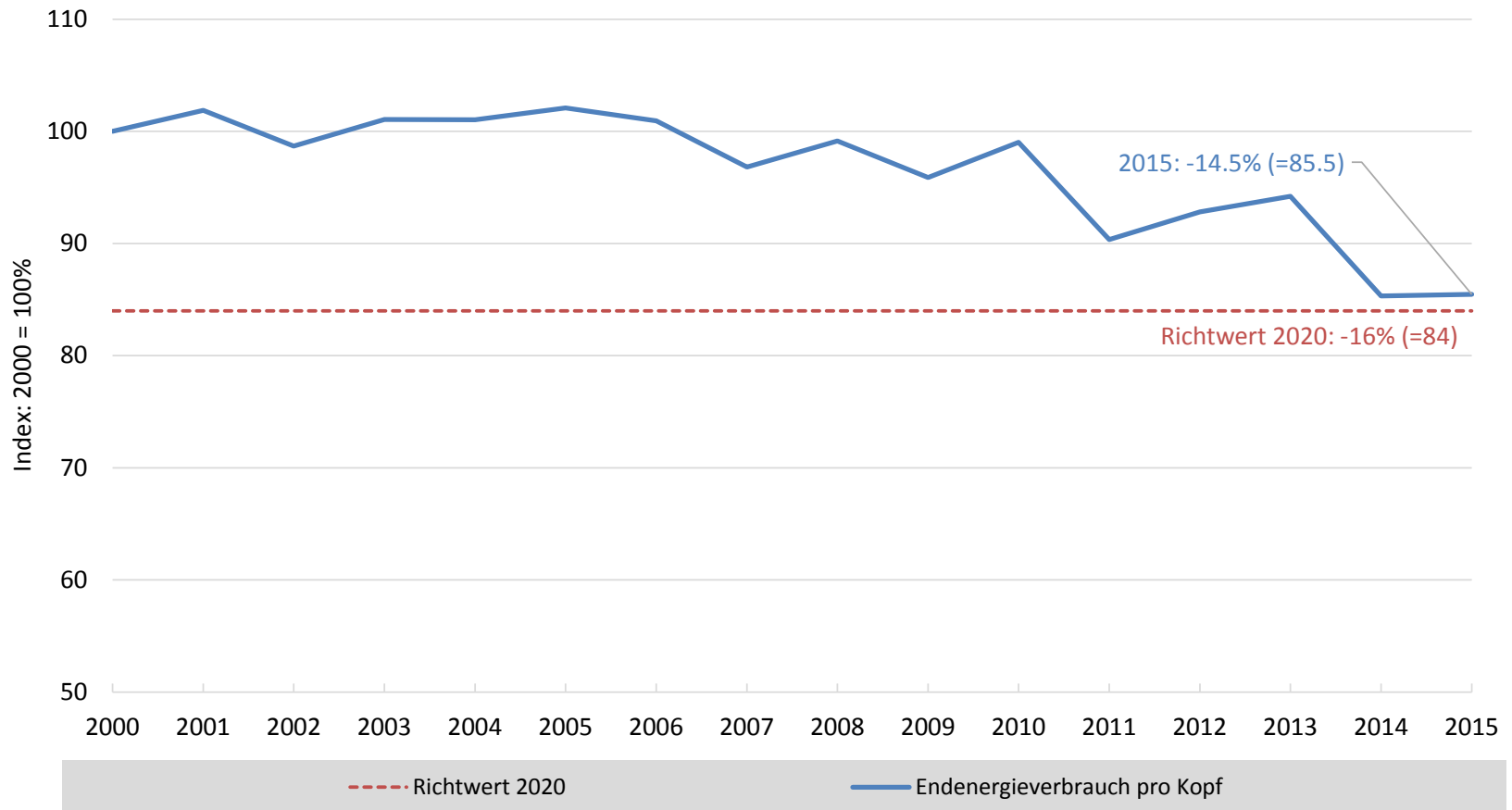


PRODUCTION INDIGÈNE ET IMPORTATION D'AGENTS ÉNERGÉTIQUES





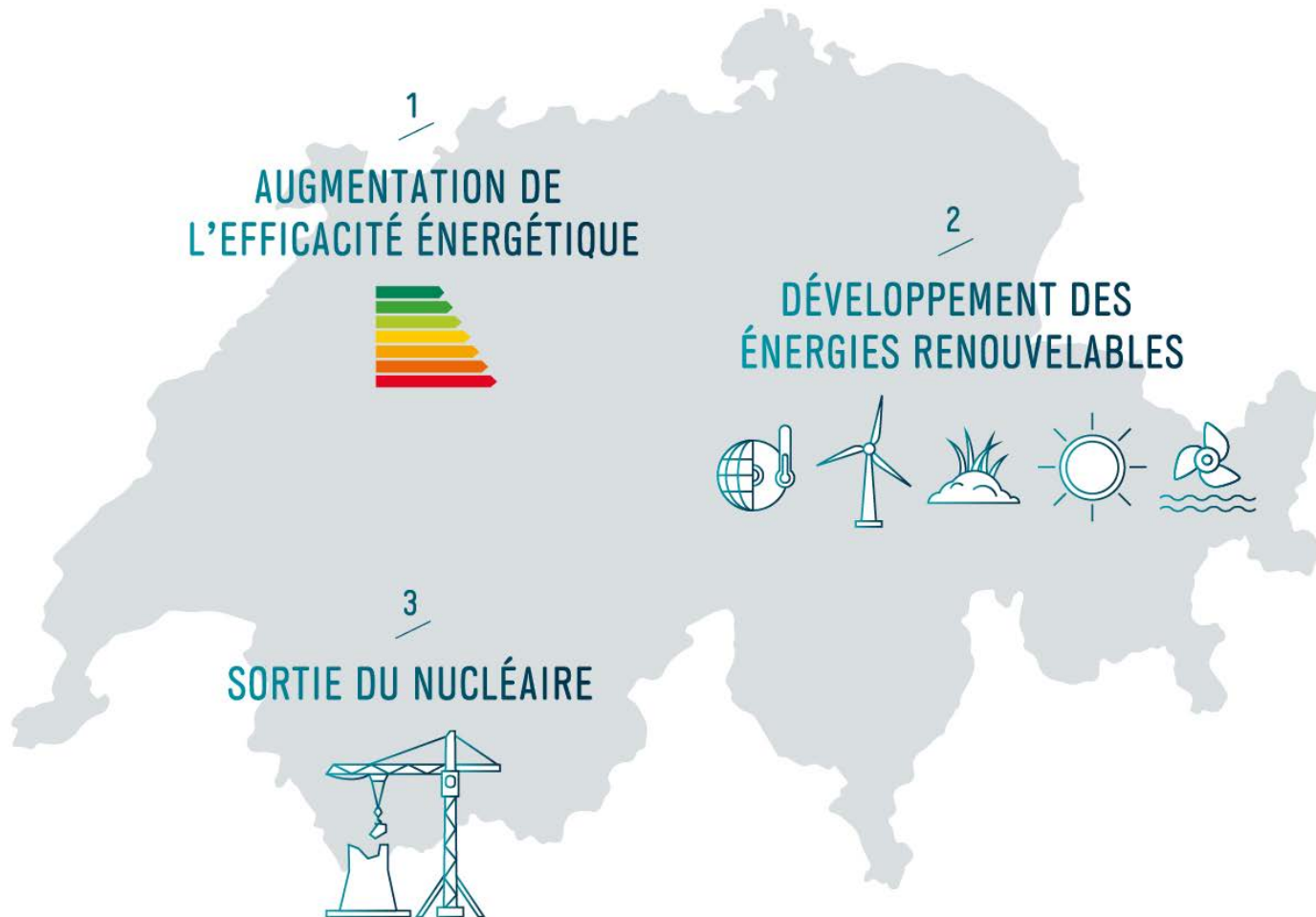
BAISSE DE LA CONSOMMATION INDIVIDUELLE D'ÉNERGIE





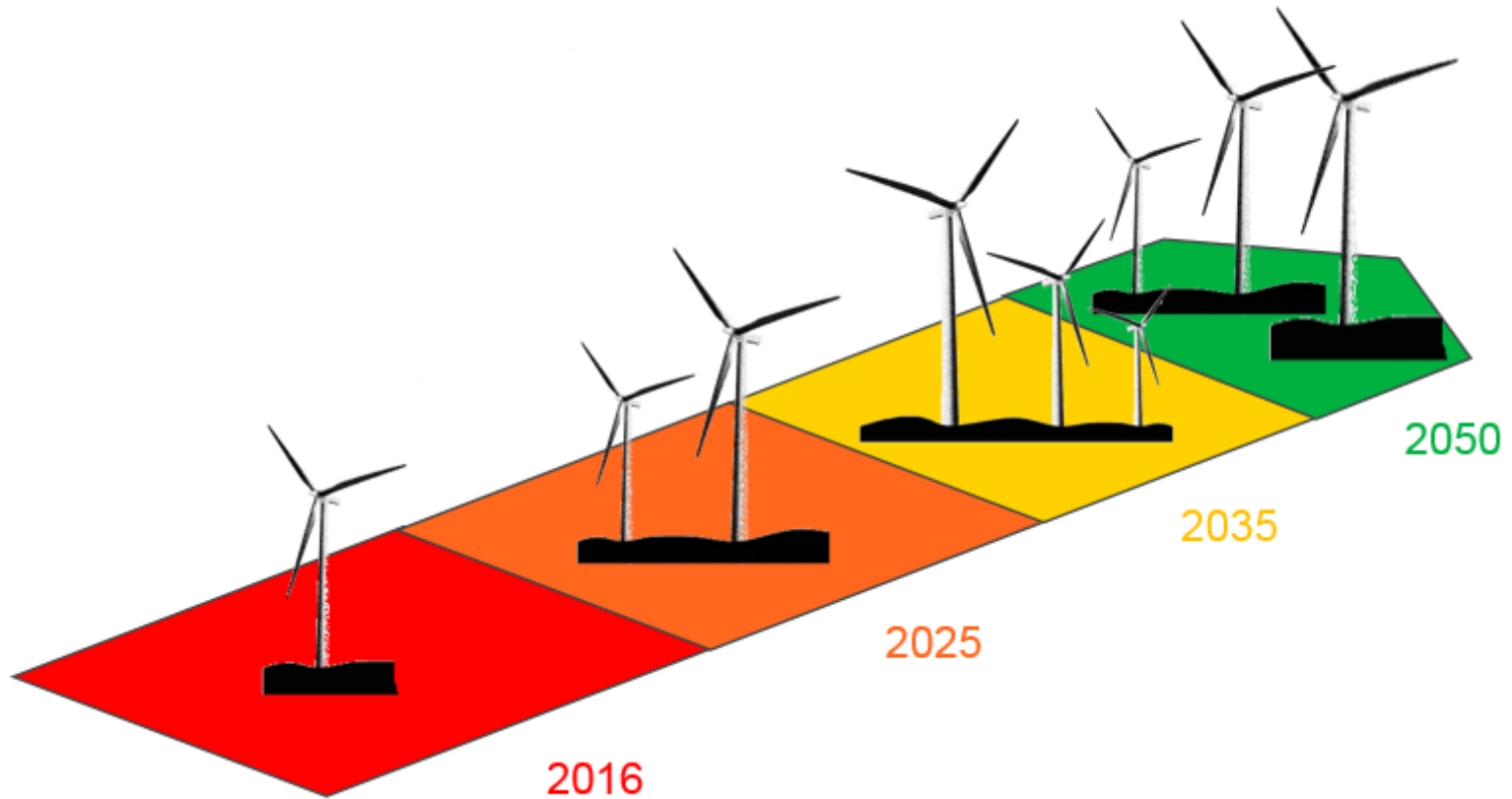
PREMIER PAQUET DE MESURES

TROIS ORIENTATIONS





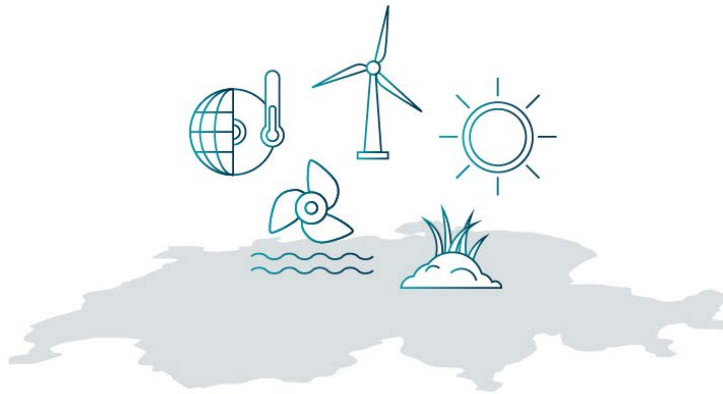
L'ÉNERGIE ÉOLIENNE EN SUISSE





PREMIER PAQUET DE MESURES

ÉNERGIES RENOUVELABLES: VALEURS INDICATIVES



Production indigène moyenne d'énergies renouvelables (sans la force hydraulique)

- en 2020: 4400 GWh
- en 2035: 11400 GWh

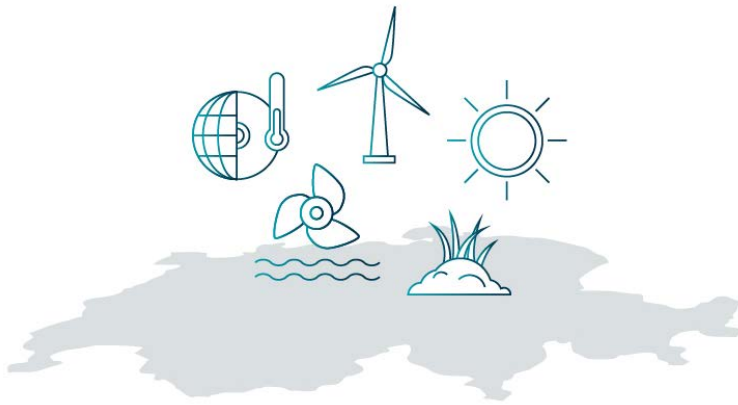
Force hydraulique

en 2035: 37400 GWh



PREMIER PAQUET DE MESURES PROMOTION DE LA PRODUCTION D'ÉLECTRICITÉ D'ORIGINE RENOUVELABLE

La RPC arrive à échéance fin 2022. A partir de là, plus de décision positive concernant la RPC.



Transformation du système actuel de la RPC en un système de rétribution de l'injection basé sur la commercialisation directe

- meilleure intégration au marché
- commercialisation directe en tant que principe, exceptions pour les petites installations



CONCEPTION ÉNERGIE ÉOLIENNE

SACHPLÄNE UND KONZEPTE

Konzept Windenergie

Basis zur Berücksichtigung der Bundesinteressen bei der Planung von Windenergieanlagen

Konsultation der Kantone gemäss Art. 20 RPV
Stand: Februar 2017

PLANS SETTORIELS ET CONCEPTIONS

Conception énergie éolienne

Base pour la prise en compte des intérêts de la Confédération lors de la planification d'installations éoliennes

Consultation des Cantons selon l'art. 20 OAT
État: février 2017



Schweizerische Eidgenossenschaft
Confédération suisse
Confederazione Svizzera
Confederaziun svizra

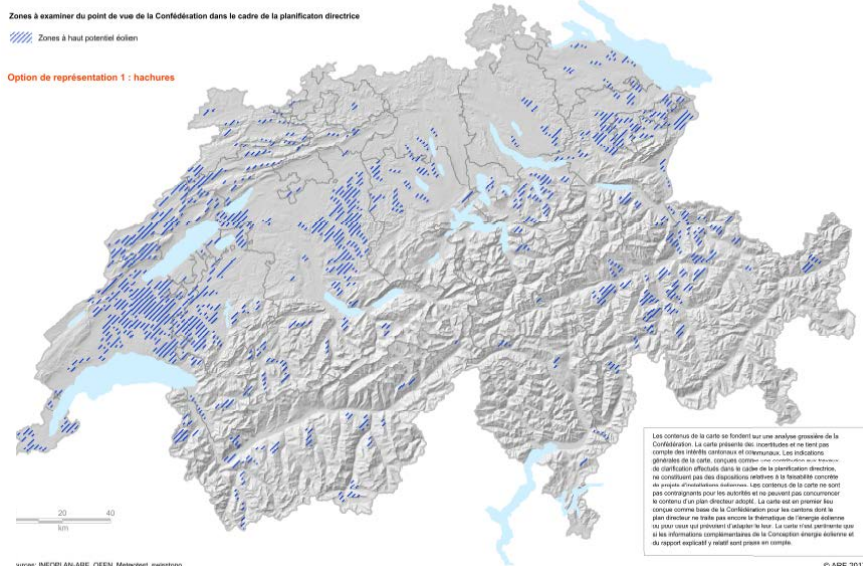
Bundesamt für Raumentwicklung ARE
Office fédéral du développement territorial ARE
Ufficio federale dello sviluppo territoriale ARE
Uffizi federal da svilup dal territori ARE

Conception énergie éolienne - Carte de base de la Confédération concernant les principales zones à potentiel éolien

Zones à examiner du point de vue de la Confédération dans le cadre de la planification directive

Zones à haut potentiel éolien

Option de représentation 1 : hachures



Les contours de la carte se fondent sur une analyse générale de la Confédération. La carte présente des indications et ne tient pas compte des intérêts cantonaux et régionaux. Les indications générales de la carte, conçues comme des orientations, ne constituent pas des dispositions relatives à l'implémentation d'un projet d'investissement individuel. Les contours de la carte ne sont pas contraignants pour les cantons et ne doivent pas constituer le contenu d'un plan directeur adopté. La carte est un premier lieu de concertation entre la Confédération pour les cantons dans le plan directeur ne traite pas encore le thème de l'énergie éolienne et peut varier tout au long de l'élaboration de la carte. La carte n'est destinée qu'à des informations complémentaires de la Conception énergie éolienne et du rapport explicatif et n'est pas prise en compte.

© ARE 2017



APPROVISIONNEMENT EN ÉNERGIE & EN ÉLECTRICITÉ

L'ÉNERGIE ÉOLIENNE, UNE PIÈCE DU PUZZLE

Les défis:

- Intégration
- Stockage
- Transport
- Distribution
- Gestion de la demande (DSM)



MERCI DE VOTRE ATTENTION!



POUR EN SAVOIR PLUS

WWW.OFEN.ADMIN.CH