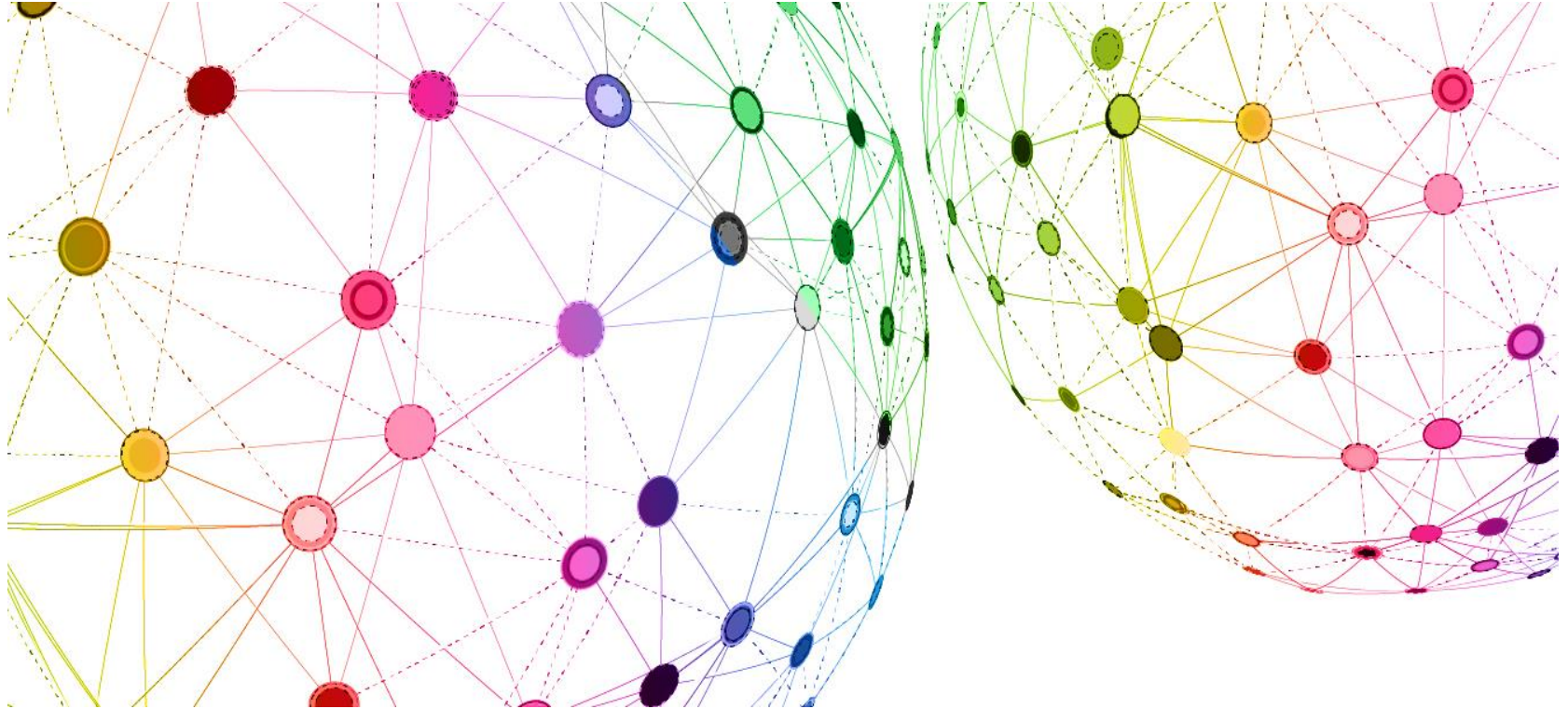




Schweizerische Eidgenossenschaft
Confédération suisse
Confederazione Svizzera
Confederaziun svizra

Bundesamt für Energie BFE
Office fédéral de l'énergie OFEN
Ufficio federale dell'energia UFE
Swiss Federal Office of Energy SFOE



© shutterstock 197778194

DER NEUE GUICHET UNIQUE WINDENERGIE DES BUNDES



RECHTLICHE GRUNDLAGEN

- Energiegesetz und Energieverordnung (Art. 14 Abs. 4 bzw. Art. 7):
 - Koordination der Stellungnahmen und Bewilligungen für die der Bund zuständig ist
 - Ansiedlung beim Bundesamt für Energie
 - Ordnungsfristen von 2 Monaten
- Grenzen des Guichet Unique:
 - Keine Kompetenzverschiebung
 - Keine Leitbehörde (RVOG)





AUFGABEN DES GUICHET UNIQUE

- Koordination der Stellungnahmen und Bewilligungen, für die der Bund zuständig ist
- Überwachung der Fristen
- Klärung und Systematisierung der bundesinternen Abläufe
- Übersicht über bestehende Projekte und laufende Verfahren
- Informationsdrehscheibe für alle Akteure
- Lösungssuche / Durchführung von internen Vermittlungsprozessen

GESETZL.
AUFTRAG



«KUNDEN» DES GUICHET UNIQUE

- Vor allem:
 - Projektentwickler
 - Kantonale und kommunale Behörden
- Aber auch:
 - Von Windenergieprojekten betroffene Bundesstellen
 - Weitere interessierte Kreise (Bürger, Journalisten, Verbände...)



HAUPTSÄCHLICH INVOLVIERTE BUNDESSTELLEN

- **UVEK** ARE
 BAFU
 BAKOM
 BAZL
 BFE
 ESTI
 - **EDİ** METEOSCHWEIZ
 - **skyguide**
 *(keine Bundesstelle aber
 Teil des Guichet Unique)*
 - **VBS** Armeestab
 Luftwaffe
 FUB
 BABS
 Armasuisse Immobilien
 Armasuisse Wissenschaft
 + Technologie
 GS (Raum und Umwelt)
- *GS koordiniert intern*



GESCHÄFTE DES GUICHET UNIQUE

GU koordiniert:	GU koordiniert NICHT:
<ul style="list-style-type: none">▪ Allgemeine Anfragen▪ TBV / Stellungnahmen von:<ul style="list-style-type: none">▪ ARE▪ BAFU (für Kantone)▪ BAKOM▪ ESTI▪ MeteoSchweiz▪ skyguide▪ VBS▪ Rodungsanhörungen BAFU▪ LFH-Bewilligungen vom BAZL▪ Plangenehmigungen ESTI	<ul style="list-style-type: none">▪ Alle Stellungnahmen und Bewilligungen für die der Kanton oder die Gemeinde zuständig ist▪ Gutachten der ENHK und der EKD (Art. 14 Abs. 3 EnG)▪ ECom-Verfahren▪ Beschwerdeverfahren gegen Entscheide von Bundesstellen
<ul style="list-style-type: none">▪ Voranfragen zu kant. Richtplänen (für Kantone)	<ul style="list-style-type: none">▪ Vorprüfung und Prüfung von kant. Richtplänen beim ARE
<ul style="list-style-type: none">▪ Fragen zur Förderung (KEV)	<ul style="list-style-type: none">▪ Abwicklung Fördermassn. (KEV)



TECHNISCHE BEURTEILUNGEN

- Kantone können beim Guichet Unique technische Beurteilungen von Vorprojekten (TBV) beantragen, um eine Stellungnahme des BAFU zu erhalten, in Bezug auf
 - den Vorprüfungsbericht
 - das Pflichtenheft
 - oder den Umweltverträglichkeitsbericht
- Vorgehen (siehe Anleitung):
 - Formular A und B des Guichet Unique ausfüllen
 - Zusammen mit Shapefile sowie Vorprüfungsbericht, Pflichtenheft oder UVB beim Guichet Unique einreichen (via PrivaSphere)



RODUNGSANHÖRUNGEN

Vorgehen:

- Kantone reichen Ihre Unterlagen wie bisher beim BAFU ein und setzen dabei den Guichet Unique in cc.
- Neu: Die Antwort des BAFU wird durch den Guichet Unique an den Kanton geschickt. Falls nötig wird davor noch ein bundesinterner Vermittlungsprozess durchgeführt.





WEBSEITE DES GUICHET UNIQUE

Bundesverwaltung > UVEK > BFE

Kontakt | DE FR IT EN

Schweizerische Eidgenossenschaft
Confédération suisse
Confederazione Svizzera
Confederaziun svizra

Bundesamt für Energie BFE

-- Bitte wählen --

Politik | Effizienz | Versorgung | **Förderung** | Forschung und Cleantech | News und Medien | Das BFE

- Erneuerbare Energien**
- Einspeisevergütung
 - Einmalvergütung
 - Investitionsbeiträge
 - Marktpremie
Grosswasserkraft
 - Förderung Geothermie
 - Mehrkostenfinanzierung
 - Rückerstattung
Netzzuschlag
 - WACC – Kalkulatorischer
Zinssatz
 - Guichet Unique
Windenergie**
 - Allgemeine Anfragen
 - Voranfragen
 - Technische Beurteilungen
von Vorprojekten
 - Rodungsanhörungen
 - Luftfahrthinderniss-
Bewilligungen
 - Plangenehmigungen
 - PrivaSphere
 - Weitere
Informationsquellen
 - Fragen & Antworten
 - Energieeffizienz

Home > Förderung > Erneuerbare Energien > Guichet Unique Wind... [zur Druckversion](#)

Guichet Unique Windenergie

Der Guichet Unique Windenergie ist die zentrale Anlaufstelle und Informationsdrehscheibe des Bundes für Anliegen im Zusammenhang mit Windenergie. Wir sind vor allem für Projektentwickler sowie für kantonale und kommunale Behörden da, beantworten jedoch gerne auch Fragen von Bürgerinnen und Bürgern.

Der Guichet Unique Windenergie erfüllt vor allem folgende Aufgaben:

- Beantwortung von Fragen im Zusammenhang mit Windenergie in der Schweiz
- Koordination aller Stellungnahmen und Bewilligungen, für die der Bund zuständig ist und die für die Planung und Bewilligung von Windenergieanlagen nötig sind
- Überwachung der Fristenhaltung durch die involvierten Bundesstellen
- Durchführung von bundesinternen Vermittlungsprozessen

Der Guichet Unique Windenergie ist beim Bundesamt für Energie angesiedelt. Zahlreiche weitere Akteure des Bundes sind beteiligt, darunter unter anderem: ARE, BAFU, BAKOM, BAZL, ESTI, MeteoSchweiz, skyguide, VBS.

Die folgende Tabelle zeigt, welche Geschäfte der Guichet Unique Windenergie koordiniert und welche nicht über den Guichet Unique laufen.

Der Guichet Unique koordiniert:	Der Guichet Unique ist NICHT zuständig für:
<ul style="list-style-type: none"> • Allgemeine Anfragen • Technische Beurteilungen von Vorprojekten durch: <ul style="list-style-type: none"> ◦ ARE ◦ BAFU ◦ BAKOM ◦ ESTI ◦ MeteoSchweiz ◦ skyguide ◦ VBS • Anhörungen des BAFU für kantonale Rodungsbewilligungen • Luftfahrthinderniss-Bewilligungen des BAZL 	<ul style="list-style-type: none"> • Alle Stellungnahmen und Bewilligungen für die der Kanton oder die Gemeinde zuständig ist • Gutachten der ENHK und der EKD • ECom-Verfahren • Beschwerdeverfahren gegen Entscheide von Bundesstellen

Kontakt

■ Katharina Meyer
Guichet Unique
Windenergie
Bundesamt für Energie
BFE
3003 Bern
[Mailformular](#)
www.wind.admin.ch

www.wind.admin.ch

www.eolien.admin.ch

www.eolico.admin.ch



BESTEN DANK FÜR IHRE AUFMERKSAMKEIT

