



Le vent devient électricité

Le Locle ■ Installation, au Crozot, d'une éolienne dont l'énergie est injectée dans le réseau. Première réalisation cantonale du genre

1.01
Jean-Claude Perrin

«**C'**est à mon sens la première éolienne du canton de Neuchâtel raccordée au réseau électrique», explique Jean-Paul Schoch, collaborateur au bureau FMN Ingénieurs, à Corcelles, à propos de la «machine» installée depuis déjà plusieurs semaines dans le jardin de Richard Gigon, au Crozot.

Ne cachant pas sa sensibilité à une certaine forme d'écologie, adepte des énergies renouvelables, ce garde forestier a déjà équipé une partie du toit de sa maison – l'ancien collègue de campagne du lieu – de panneaux thermiques. «Ce ne sont pas des opérations financièrement rentables, explique-t-il, car les investissements sont importants, mais elles correspondent à une démarche d'ordre philosophique, à une modeste contribution à la pro-

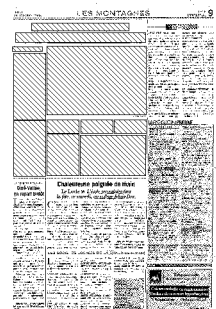
tection de l'environnement».

«C'est en fait une petite machine, avec des pales d'une envergure totale de 2,40 m fixées au sommet d'un mât d'environ douze mètres. Elle est d'une puissance nominale de 800 à 900 watts», explique l'ingénieur Jean-Paul Schoch. Avec le propriétaire de cette maison un peu particulière, il a mené les démarches administratives pour obtenir les autorisations communales ou étatiques relatives à l'aménagement du territoire, prenant aussi contact avec les Services industriels des Montagnes neuchâteloises (SIM) afin faire avaliser l'installation d'injection, dans le réseau, de l'énergie produite par cette éolienne. «Il y a fallu le temps, mais tout a été fait dans les règles de l'art», remarque ce spécialiste en la matière.

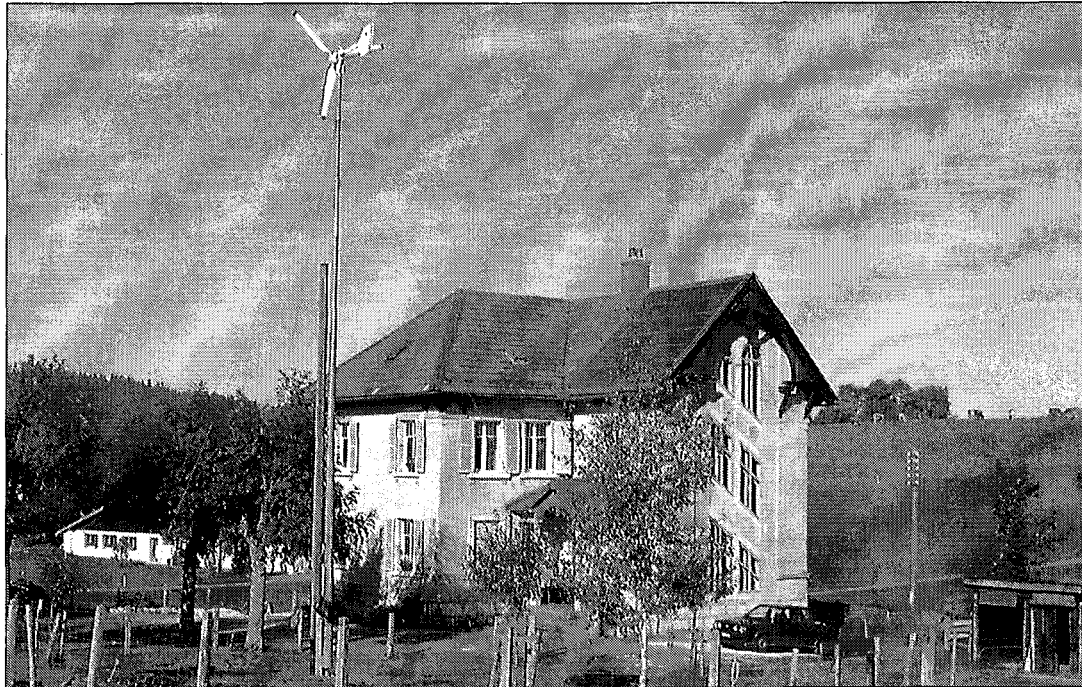
«C'est vrai que nous avons dû

avancer par tâtonnements en apprenant beaucoup», relève l'électricien Jean-François Chofet, qui a été chargé de la réalisation de cette partie qui, par le truchement d'un onduleur, permet notamment de transformer en 220 volts la production de cette machine qui «crache» du 48 volts.

Différents systèmes de sécurité ont aussi été prévus en cas de pépin, comme une panne du réseau ou un coup de tabac. Cette installation montée avec le concours de l'artisan serrurier forgeron chaud-fonnier Werner Wälti s'intègre dans le paysage du Crozot. Préalablement consultés par Richard Gigon, ses habitants avaient donné leur accord. «Cette réalisation pourrait donner des idées à des personnes qui hésitent», pense Jean-Paul Schoch. /JCP



Lieferschein Nr.: 1933326 Medien Nr.: 1171 Medienausgabe Nr.: 821051 Objekt Nr.: 9860878 Subobjekt Nr.: 1 Lektoren Nr.: 38 Abo Nr.: 605011 Treffer Nr.: 14364062



Des panneaux solaires dans un premier temps, une éolienne plus récemment: une partie de l'énergie consommée dans l'ancienne école du Crozot est fournie par Phoebus et Eole.

D'autres projets

Avec le bureau FMN Ingénieurs, Jean-Paul Schoch mène d'intéressants projets d'implantation d'éoliennes qui devraient voir le jour d'ici quelques mois. «Les résultats des mesures de vent à Saint-Brais (JU) sont extrêmement positifs. Nous envisageons l'installation de deux grandes machines. En-

core dans le Jura, non loin des Breuleux, un autre site est aussi intéressant et nous sommes dans l'attente des conclusions d'une enquête scientifique menée dans le cadre d'un concept confédéral». La région des Planchettes se révélerait aussi très propice pour la mise en place de ces engins, dont les pales aiment jouer avec Eole. /jcp